



Odtočni sistemi za:  
kleti  
pivovarne  
industrijske obrate

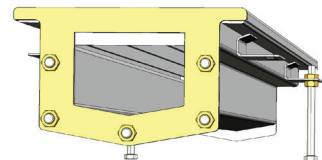
Načrtujemo in izdelujemo odtočne sisteme, sestavljene iz segmentov kanala v povezavi z enim ali več odtoki. Vsi elementi so izdelani iz nerjavnega jekla EN1.4301 (AISI 304) ter prirejeni tako, da jih lahko vgradimo v betonska tla.

Načrtovan naklon kanala je 0,4 % (4 mm na meter). Takšen nagib omogoča dobro odtekanje odpadne vode in preprečuje zastajanje nečistoč v kanalih.

Izdelujemo ozke kanale ter široke kanale z rešetko. Kanali so predvideni za uporabo v kletih ter industrijskih obratih.

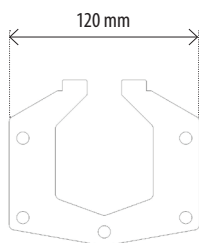
Glavne prednosti:

- ▶ enostavno čiščenje
- ▶ odpornost proti koroziji
- ▶ cenovno ugodni in hitro dobavljivi sestavi iz standardnih segmentov (do 9 m dolžine)
- ▶ izdelava daljših sestavov po individualnem naročilu

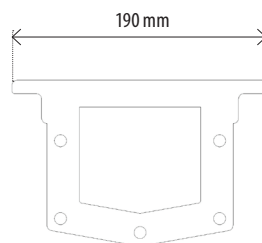


## Spajanje segmentov - modularno nadgradljiv sestav

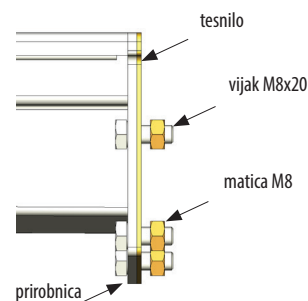
Segmenti kanalov in sifoni imajo varjene prirobnice. S pomočjo prirobnic, tesnil in s priloženim vijačnim materialom lahko segmente kanalov povežete v daljše sisteme.



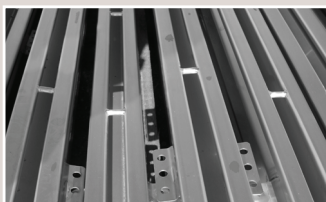
prirobnica za spajanje ozkih kanalov



prirobnica za spajanje širokih kanalov



širok kanal z rešetko

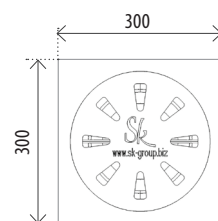
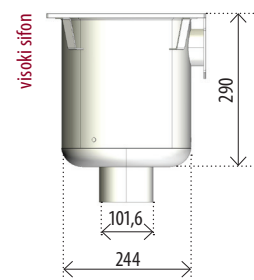
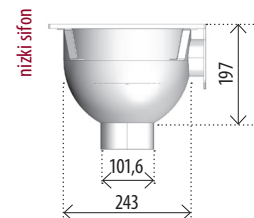


ozki kanali

## Sifoni

Sifoni so na voljo v dveh višinah in imajo lahko stranski ali navpični odtok. Premer odtočne odprtine je 101,6 mm.

SIFON	navpični izpust	stranski izpust
<b>nizki sifon</b> max. dolžina sestava z enim odtokom: 9 metrov		
<b>visoki sifon</b> max. dolžina sestava z enim odtokom: 36 metrov		



(dimenzije so v mm)



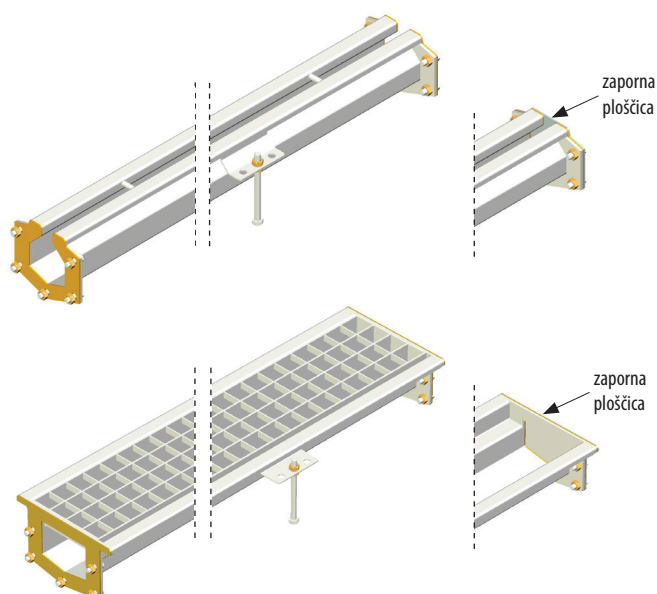
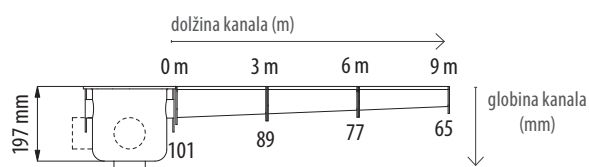
## Sestavi iz standardnih segmentov / max. dolžina kanala 9 m

Kanale do dolžine 9 metrov lahko sestavimo iz standardnih elementov in jih povežemo z nizkim sifonom.

Standardni elementi ozkih in širokih kanalov:

SEGMENT KANALA_3 m	vmesni segment
	zaključni segment (privijačena zaporna ploščica)
SEGMENT KANALA_2 m	zaključni segment (varjena zaporna ploščica)
SEGMENT KANALA_1 m	zaključni segment (varjena zaporna ploščica)

Prerez višine: sestav z nizkim sifonom in segmenti kanala v skupni dolžini 9 m



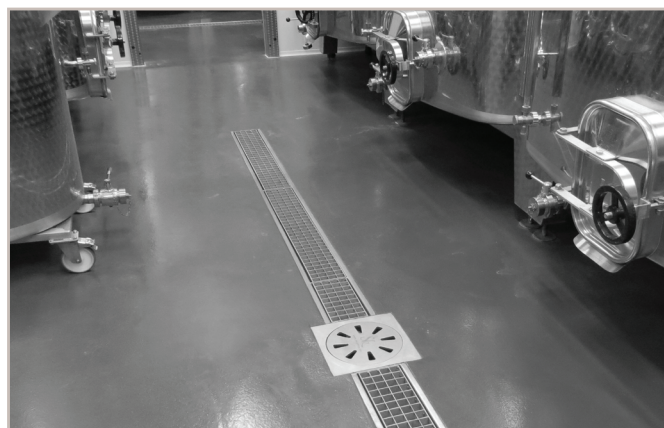
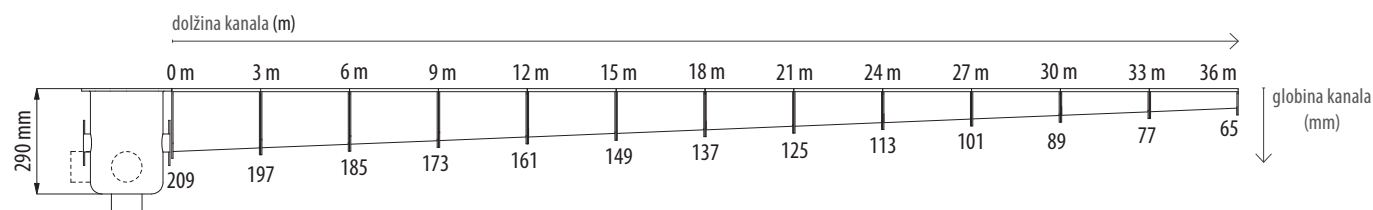
## Izdelava po naročilu / max. dolžina kanala 36 m

Kanale, ki so daljši od 9 metrov, izdelujemo po naročilu. Sestavimo jih iz segmentov kanala v povezavi z enim ali več odtoki. Posamezen segment je lahko dolg največ 3 m. Dolžino zadnjega segmenta po potrebi prilagodimo.

Sestav z enim odtokom omogoča dolžino kanala do največ 36 m v kombinaciji z visokim sifonom.

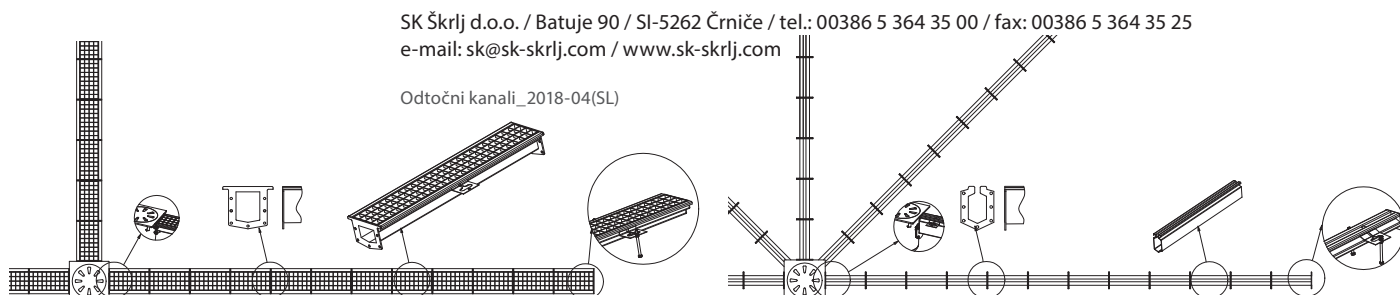
SEGMENT KANALA	vmesni segment enota: tekoči meter, do 3 m
	zaključni segment enota: tekoči meter, do 3 m varjena zaporna ploščica

Prerez višine: sestav z visokim sifonom in segmenti kanala v skupni dolžini 36 m



**Postavitev širokih kanalov:**

**Postavitev ozkih kanalov:**



**ŠKRJ** Sijajni izdelki

Škrj d.o.o. | Batuje 90 | SI-5262 Črniče | Slovenija  
tel.: 00386 (0)5 364 35 00 | fax: 00386 (0)5 364 35 25 | E-mail: sk@sk-skrj.com | www.sk-skrj.com

Odtočni kanali\_2020-02(SL)

Izbor standardnih segmentov / max. dolžina kanala 9 m

Segment	Oznaka segmenta	SAP koda
Kanal ozki	KO_101_89_3m	205123
Kanal ozki	KO_101_93_2m	205930
Kanal ozki	KO_101_97_1m	212331
Kanal ozki	KO_89_77_3m	203750
Kanal ozki	KO_89_81_2m	203746
Kanal ozki	KO_89_85_1m	206476
Kanal ozki	KO_77_65_3m	212326
Kanal ozki	KO_77_69_2m	212327
Kanal ozki	KO_77_73_1m	212329
Kanal ozki, zaporna ploščica	KO_89_ZP	212301
Kanal ozki, zaporna ploščica	KO_77_ZP	212300
Kanal široki	KS_101_89_3m	205104
Kanal široki	KS_101_93_2m	212322
Kanal široki	KS_101_97_1m	212324
Kanal široki	KS_89_77_3m	212317
Kanal široki	KS_89_81_2m	212319
Kanal široki	KS_89_85_1m	212320
Kanal široki	KS_77_65_3m	212311
Kanal široki	KS_77_69_2m	212313
Kanal široki	KS_77_73_1m	212315
Kanal široki, zaporna ploščica	KS_89_ZP	212305
Kanal široki, zaporna ploščica	KS_77_ZP	212304
Sifon nizki, navpični izpust	SNN_1	221441
Sifon nizki, navpični izpust	SNN_2_90_180	221443
Sifon nizki, navpični izpust	SNN_2_90_270	221442
Sifon nizki, navpični izpust	SNN_3	221440
Sifon nizki, navpični izpust	SNN_4	221439
Sifon nizki, navpični izpust	SNN_5	221433
Sifon visoki, navpični izpust	SVN_1	212519
Sifon visoki, navpični izpust	SVN_2_90_180	212520
Sifon visoki, navpični izpust	SVN_2_90_270	212521
Sifon visoki, navpični izpust	SVN_3	212522
Sifon visoki, navpični izpust	SVN_4	212523
Sifon visoki, navpični izpust	SVN_5	212504
Sifon nizki, stranski izpust	SNS_1_90	220347
Sifon nizki, stranski izpust	SNS_1_180	220348
Sifon nizki, stranski izpust	SNS_1_270	220349
Sifon nizki, stranski izpust	SNS_2_90_180	220350
Sifon nizki, stranski izpust	SNS_2_180_270	220352
Sifon nizki, stranski izpust	SNS_2_90_270	220351
Sifon nizki, stranski izpust	SNS_3_90_180_270	220353
Sifon nizki, stranski izpust	SNS_5	226805
Sifon visoki, stranski izpust	SVS_1_90	212524
Sifon visoki, stranski izpust	SVS_1_180	212525
Sifon visoki, stranski izpust	SVS_1_270	212526
Sifon visoki, stranski izpust	SVS_2_90_180	212527
Sifon visoki, stranski izpust	SVS_2_180_270	212529
Sifon visoki, stranski izpust	SVS_2_90_270	212528
Sifon visoki, stranski izpust	SVS_3_90_180_270	212531
Sifon visoki, stranski izpust	SVS_5	212501

